

Приложение КИМы
Контрольно-измерительные материалы
по изобразительному искусству.
Программа Б.М. Немецкого
«Изобразительное искусство»
5-8 класс.
Учитель- Немерова А.С.

Контрольно-измерительные материалы

по изобразительному искусству 5 класс.

Тема « Декоративно- прикладное искусство в жизни человека».

Учитель – Немерова Александра Сергеевна.

Задание 1.

Назовите виды декоративно-прикладного искусства.

1. Базовый уровень- названы 5 видов ДПИ.

2.Повышенный уровень – названы все виды ДПИ.

А



Б



В



Г



Д

Е



Ж



З



И



К

Задание 2.

Базовый уровень.

Подчеркните из перечисленных ниже элементов одежды, которые входят в народный женский наряд:

-кокошник, лента, пальто, кичка, сорока, рубаха, юбка, сарафан, понёва, передник – запон, душегрея.

Задание 3.

Рассмотрите игрушки различных народных промыслов.

1.Базовый уровень

Напишите к какому промыслу относятся данные игрушки.

2.Повышенный уровень.

Напишите 3 признака отличия игрушек друг от друга.



Задание 4.

Базовый уровень.

- Назови этапы городецкой росписи.



Задание5.

Нарисовать символы

1. солнца (солярные знаки).
2. воды.
3. Земли и плодородия.

Базовый уровень – изображено не менее 3 знаков каждого символа.

Повышенный уровень-изображено не менее 5 знаков каждого символа

Задание 6 .

Базовый уровень.

Что символизируют части русской избы.

- крыша и верхняя часть дома;

-клеть (сруб дома);

-крыша.

Повышенный уровень.

Назвать элементы крыши.(4).

Задание 7.

Базовый уровень.

Назовите предметы в мужской и женской половины русской избы.

Повышенный уровень.

Где располагался красный угол избы. Почему его так назвали.

Задание 8.

Базовый уровень

Сравни костюмы фараона, китайского императора и французского короля. Какие символы подчеркивали их могущество.

Повышенный уровень.

Перечислите название одежды французского короля.



Задание 9.

Базовый уровень.

Определите по костюмам социальный статус человека.



Задание 10.

Назовите символы Египта.

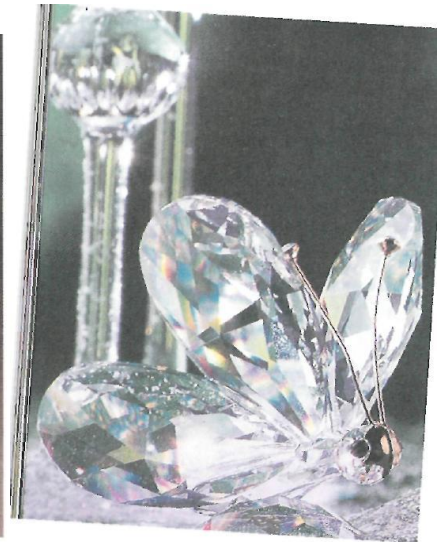
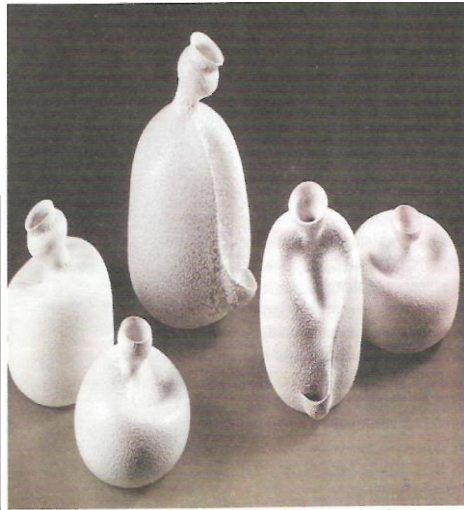
Базовый уровень



Задание 11.

Назовите виды современного выставочного искусства.

Базовый уровень.



Задание 12.

Базовый уровень

Выберите верное определение и подчеркните его:

- А) геральдика – наука о денежных знаках;
- Б) геральдика – наука о гербах и их прочтении;
- В) геральдика – наука о марках.

Задание 13.

Базовый уровень.

Заполни таблицу « Материалы современного выставочного искусства.» Из каких материалов делают произведения современного выставочного искусства.

Керамика	Художественное стекло	Ковка	Гобелен	Батик

Повышенный уровень.

Батик- это...

Два вида батика-...

**Контрольно-измерительные материалы
по изобразительному искусству 6 класс**

Учитель – Немерова Александра Сергеевна.

Базовый уровень –задания 1-9.

Повышенный уровень – задания 10-14.

Задание1.

Дайте определения видам искусств.

1.Графика –это...

2.Живопись- это...

3. Скульптура- это...

Задание2.

Заполни таблицу по теме « Художественные материалы».

Графика	Живопись	Скульптура

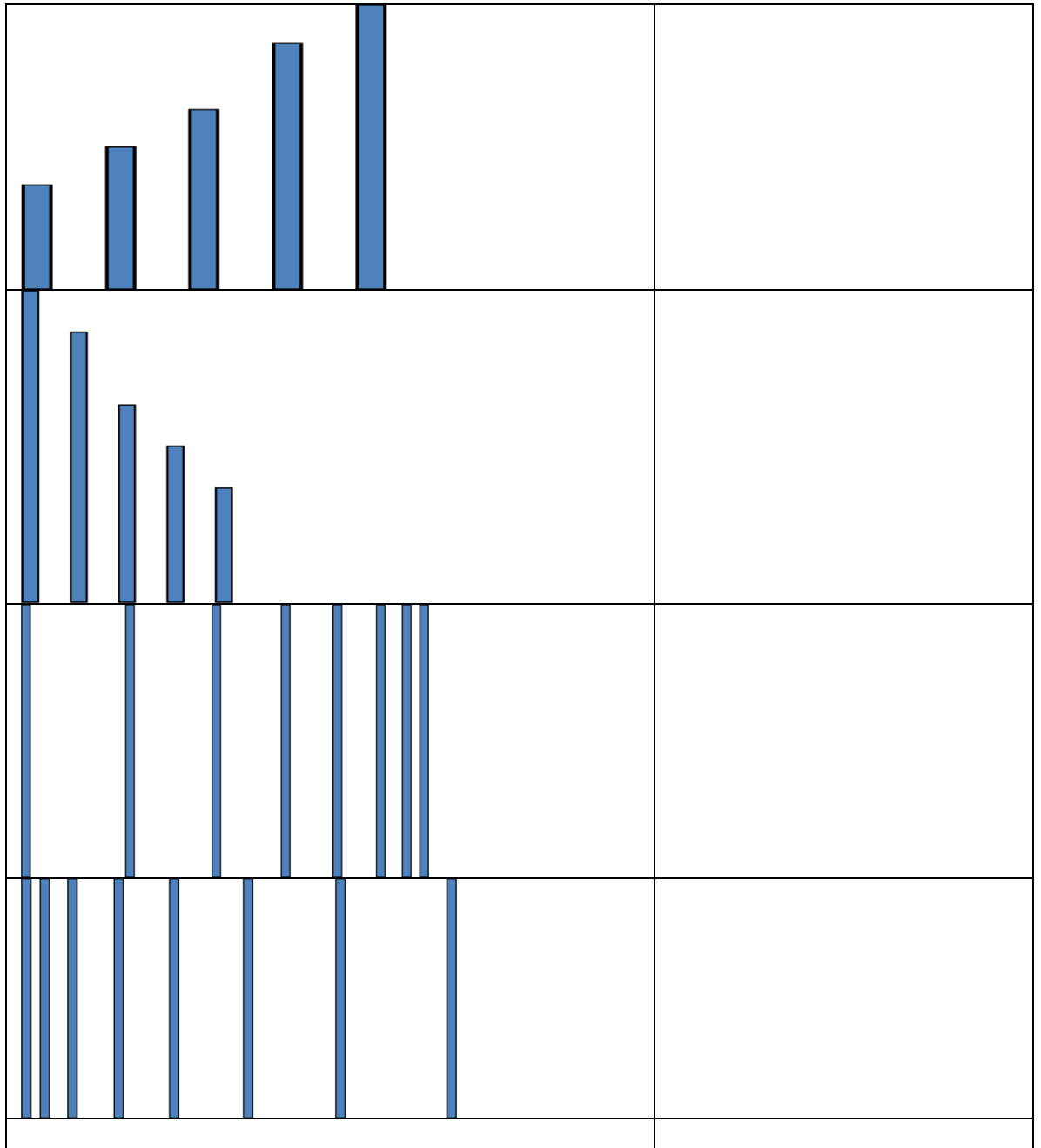
Карандаш, акварель, бронза, темпера, гуашь, уголь, гранит, лед, сангина, дерево, гипс, масляные краски.

Задание3.

Назовите основные выразительные средства в графике и живописи.

Задание4.

Заполните таблицу по теме « Виды ритма в рисунке».

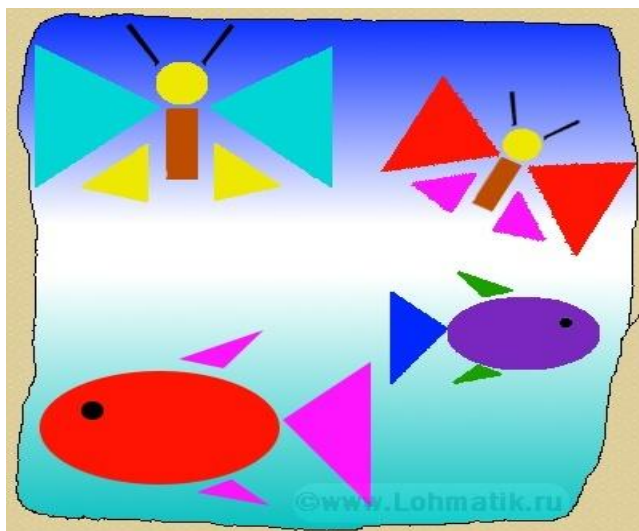


Сужающе-расширяющийся , нарастающий, расширяюще-сужающийся , убывающий.

Задание 5.

Нарисовать животное , состоящее из простых геометрических фигур.

Задание 6.



Определите общее количество простых геометрических фигур в рисунках.

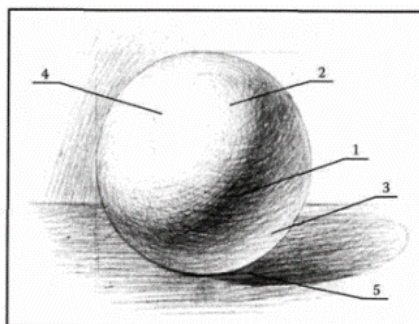
Треугольники-

Овалы-

Круги-

Прямоугольники.

Задание7.



Назовите основные элементы светотени.

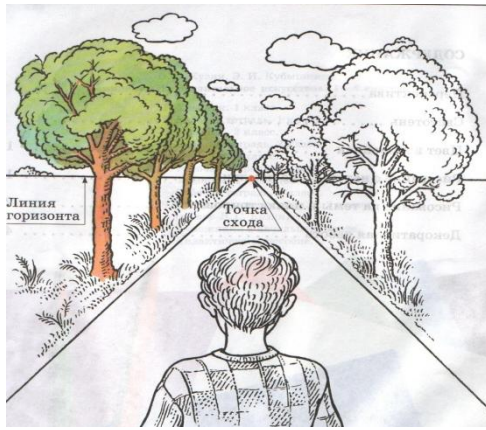
Задание8.

Напиши законы линейной перспективы.

1.

2..

3.



Задание 9.



Напишите правильное расположение частей головы.

Глаза-

Уши-

Губы-

Нос-.

Задание 10.

Заполни таблицу по теме «Разновидности карикатур».





Задание 11.

Назовите виды освещения в портрете.



Задание 12.



Назовите жанр изобразительного искусства.

Задание 13.

Назовите цвета в живописи.

1. Основные –
2. Составные-
3. Ахроматические –
4. Теплые-
5. Холодные.

Задание 14.

Напишите 4 фамилии русских художников –пейзажистов 19 века.

Контрольно-измерительные материалы по изобразительному искусству 7 класс.

Тема

«Дизайн и архитектура в жизни человека»

Учитель – Немерова Александра Сергеевна.

Базовый уровень – задания 1-12.

Повышенный уровень- задание 13.

Задание 1.

Заполните таблицу.

Конструктивные искусства	Пространственные искусства	Временные искусства

Музыка, архитектура, дизайн, скульптура, танец, живопись, графика.

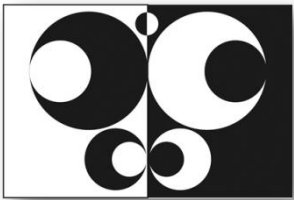
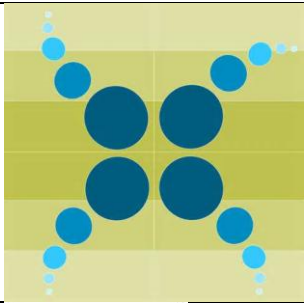

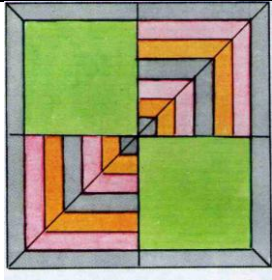
Задание 2.

Дизайн – это...

Архитектура – это...

Задание 3.

Выберите симметричные и асимметричные композиции.

Задание 4.

Фронтальная композиция – это...

Глубинная композиция – это...

Задание 5.

Назовите основные ошибки в расположении элементов в композициях.

1.

2.

3.

Задание 6.



Назовите формы графического дизайна.

Задание 7.

Эргономика это:

- а) удобства для существования человека;
- б) изучение производства, распределение и потребление товаров и услуг;
- в) наука, изучающая особенности и возможности функционирования человека в системах: человек, вещь, среда.

Задание 8.

Архитектурный макет это:

- а) объёмно-пространственное изображение сооружения, в различных масштабах из картона;
- б) изображение проектируемого или существующего сооружения из разных материалов;
- в) объёмно-пространственное изображение проектируемого или существующего сооружения, а также целого архитектурного ансамбля, выполняемое в различных масштабах из разных материалов.

Задание 9.

Инсталляция это:

- а) вид дизайна, способ создания какой-нибудь вещи;
- б) произведение пластического искусства, композиция из реальных предметов и вещей, расположенных на плоскости или пространстве;

- в) механическое соединение вещей.



Задание 10.

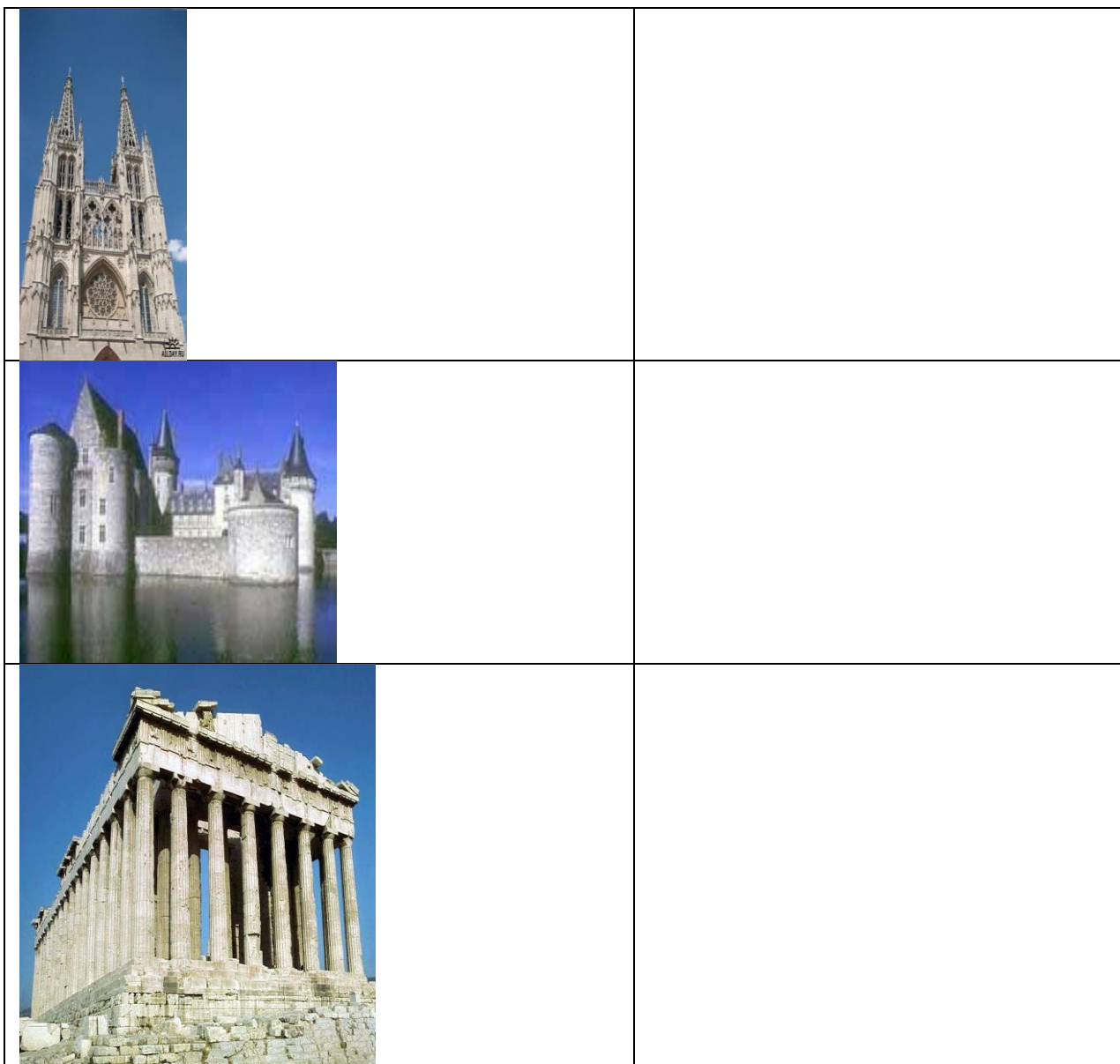
Роль цвета в формотворчестве:

- а) помогает организовать пространство, выявить конструкцию, подчеркнуть или скрыть форму объекта, зрительно уменьшить или увеличить, сузить или растянуть форму;
- б) уничтожает монотонность равных плоскостей, меняет их зрительное восприятие;
- в) верны все варианты ответов.

Задание 11.

Назовите стили архитектуры прошлого.



Барокко. Древняя Греция. Романский стиль. Классицизм. Готика

Задание 12.

Назовите виды городского дизайна.

Задание 13.

Нарисуйте примерную планировку приусадебного участка с указанием расположенных на них объектов.

Контрольно-измерительные материалы по изобразительному искусству 8класс.

Тема

«Изобразительное искусство в театре, кино, на телевидении».

Базовый уровень – задания 1-8.

Повышенный уровень- задание 9.

Учитель – Немерова Александра Сергеевна.

Задание 1.

На эмблеме какого театра изображена чайка?

1. МХАТ
2. ТЮЗ
3. Большой театр

Задание 2 Когда отмечается Международный день театра?

1. 27 апреля
2. 27 марта
3. 27 августа
4. 27 мая

Задание 3 Определите основные средства актерского перевоплощения:

1. Бутафория
2. Маска
3. Занавес
4. Костюм

Задание 4 Самая древняя форма кукольного театра:

1. Ритуально-обрядовый театр
2. Народный сатирический кукольный театр
3. Кукольный театр для детей

Задание 5

К какому виду относятся куклы марионетки?

1. К настольным куклам
2. К напольным куклам
3. К теневым куклам

Задание 6

Что является средством выразительности театрального искусства?

1. Слово
2. Звуко - интонация
3. Освещение
4. Игра актеров

Задание 7

Первый ярус зрительного зала в театре.

1. Бельэтаж.
2. Портер.
3. Амфитеатр

Задание 8

Элементы декорационного оформления спектакля.

1. Кулисы.
2. Эскизы
3. Декорации

Задание 9

Творческое задание (по выбору).

А) Начертить план- чертеж сцены.

Б) Нарисовать архитектурно- конструктивную декорацию к спектаклю